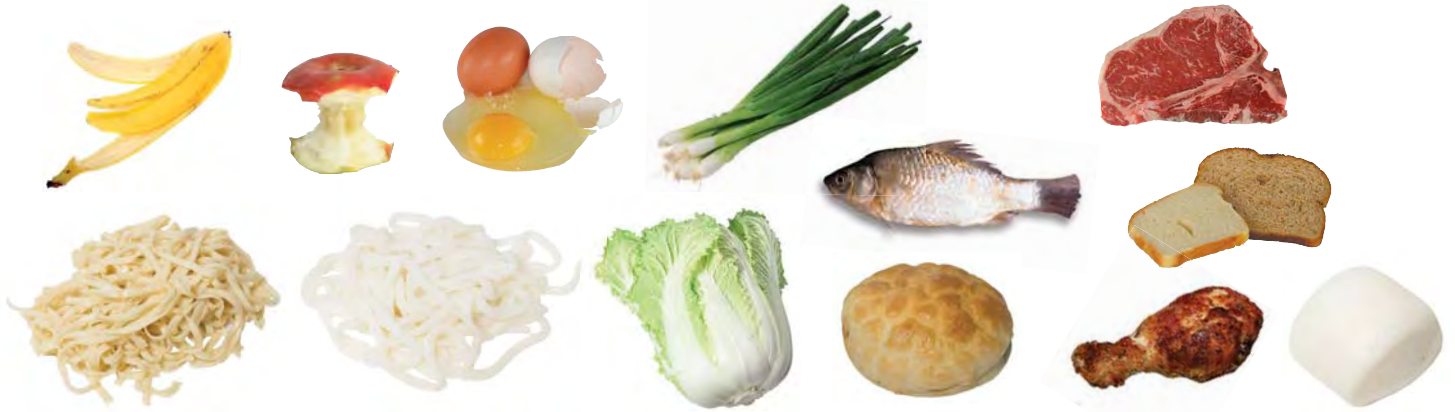


堆肥 | 食物、廚餘及庭院碎屑

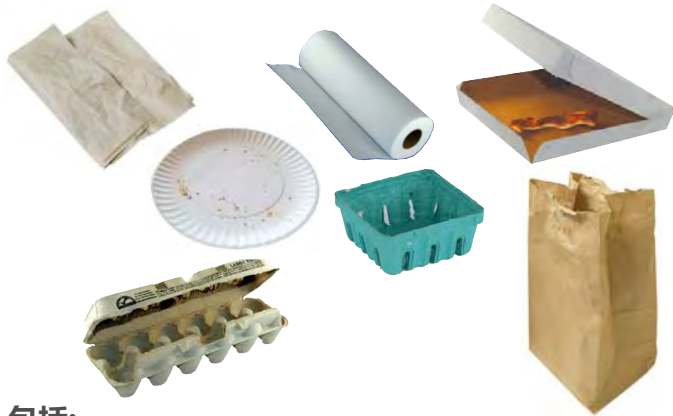
把這些物品放入你的堆肥箱內



食物殘渣和剩菜



非鍍層紙張



- 包括:**
- 非鍍層，無光澤的紙、容器、碟、和盒子
 - 接受沾有食用油或磷的紙製品

植物和庭院碎屑



- 包括:**
- 植物、草屑、及雜草
(拆除塑膠盆、繩、園藝膠帶或紮帶)
 - 樹葉、樹、樹枝、及樹根
(請切段, 4英尺長, 直徑4英寸以下)
 - 拆除南瓜燈的蠟燭

不接受塑膠、玻璃、金屬、液體、食用油或寵物糞便

食物回收成堆肥, 簡單環保又省心!

你可以使用以下的容器收集廚餘, 然後再把廚餘放入堆肥箱內。

將收集好的食物殘渣倒入你的堆肥回收箱。堆肥將於下一個回收日被回收。



一個新穎的堆肥回收桶



一個可再用的廚餘容器, 例如舊的水瓶



一個紙袋或認可的堆肥袋

額外的庭院廢物:

額外的庭院廢物處理將會另外收費。把多於的庭院廢物放入特殊 庭院用的大號牛皮紙袋, 或帶手柄和蓋子的32加侖容器 (限於65磅以下); 然後標記「Yard」(庭院)。只可使用大號牛皮紙袋來盛載多餘的庭院碎屑。食物殘渣和非鍍層紙張必須置於堆肥回收箱內。