

RÁC PHÂN HỦY | ĐỒ ĂN THỪA VÀ RÁC TRONG SÂN VƯỜN

Bỏ những thứ này vào thùng rác phân hủy.



VỤN ĐỒ ĂN VÀ ĐỒ ĂN THỪA



GIẤY KHÔNG CÓ LỚP TRẮNG BÓNG



Bao gồm:

- Các loại đĩa, giấy, hộp đựng thức ăn và các loại thùng giấy không có lớp tráng bóng

Nếu giấy có dính thức ăn hoặc dầu mỡ nấu ăn vẫn có thể bỏ vào thùng rác phân hủy

CÂY TRỒNG VÀ RÁC TRONG SÂN VƯỜN



Bao gồm:

- Cây trồng, mảnh vụn cỏ xén và cây dại (Loại bỏ chậu nhựa, băng keo làm vườn hoặc dây cột xoắn)
- Lá cây, cành cây, rễ cây và cây thông ngày lễ (Cắt thành từng phần ngắn hơn 4 feet và đường kính bắt buộc phải nhỏ hơn 4 inches)

Bỏ đụn cây ra khỏi lồng đụn bí ngô

KHÔNG ĐƯỢC PHÉP BỎ ĐỒ NHỰA, DẦU ĂN, CHẤT THẢI THÚ NUÔI, ĐỒ THỦY TINH, KIM LOẠI HAY CHẤT LỎNG

TÁI CHẾ THỨC ĂN PHÂN HỦY KHÔNG KHÓ!

Đây là các loại thùng chứa bạn có thể dùng để đựng thức ăn vụn trước khi bỏ vào thùng rác phân hủy:

1



Một thùng nhỏ đựng rác phân hủy

2



Một bình đựng trong nhà bếp có thể tái sử dụng nhiều lần, chẳng hạn như 1 cái bình nhựa cũ

3



Một bịch giấy hoặc một loại bịch phân hủy đã được phê duyệt

Đổ các loại thức ăn vụn vào thùng rác phân hủy. Rác phân hủy sẽ được lấy đi trong ngày thu rác phân hủy tiếp theo.

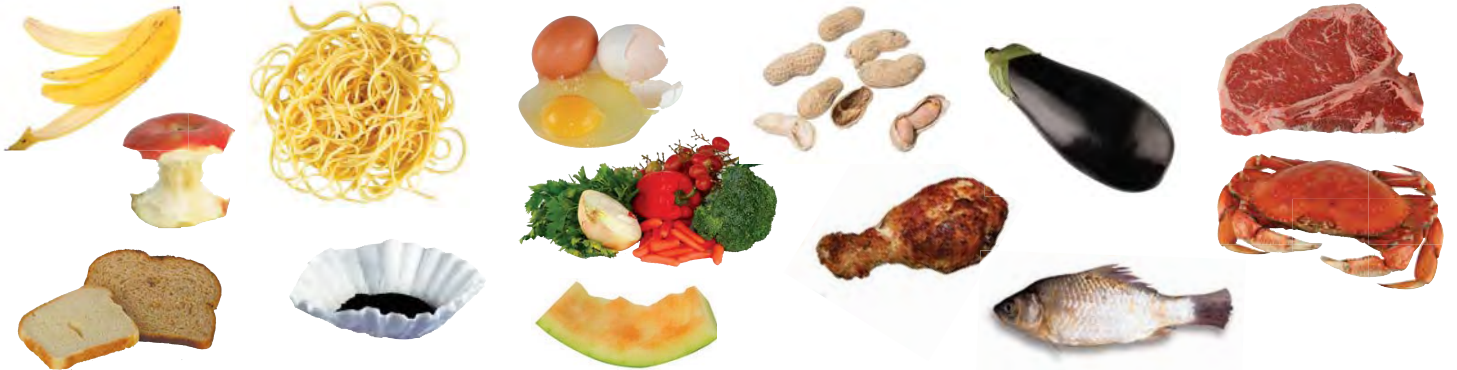
Nếu cần đổ thêm rác vườn: Để đổ thêm rác vườn, bạn sẽ phải trả thêm một khoản phí. Đựng phần rác vườn cần đổ thêm trong túi giấy chuyên dụng để đựng rác vườn hoặc các thùng chứa loại 32-gallon có tay cầm và nắp đậy (giới hạn 65lb). Viết lên trên bao bì chữ "Yard". Chỉ được dùng túi giấy lớn để đựng rác trong vườn. Thức ăn vụn và giấy không có lớp tráng bóng phải được bỏ vào thùng rác phân hủy.

COMPOST | FOOD SCRAPS AND YARD DEBRIS

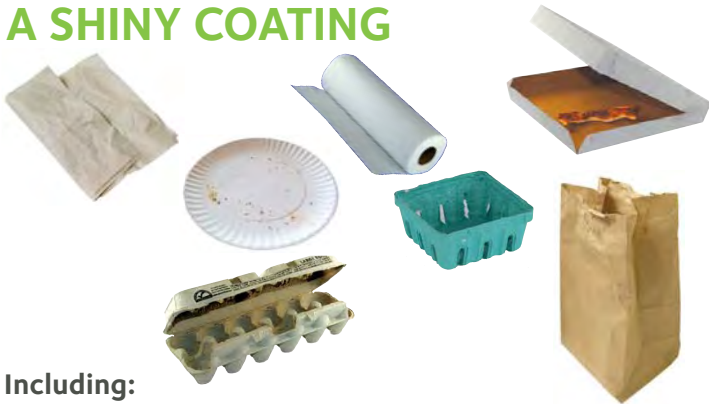
These items go in the compost cart.



FOOD SCRAPS AND LEFTOVERS



PAPER WITHOUT A SHINY COATING



Including:

- Various types of paper, plates, food containers and boxes all without a shiny coating

Food-stained or greasy paper can still be put in the compost cart

PLANT AND YARD DEBRIS



Including:

- House plants, grass clippings and weeds (Remove plastic pots, gardening tape or twist ties)
- Leaves, branches, roots, and holiday trees (Cut into sections that are shorter than 4 feet and with a diameter smaller than 4 inches)

Remove candles from Jack-o-lanterns

NOT ALLOWED: PLASTIC, COOKING OIL, PET WASTE, GLASS, METAL OR LIQUID

RECYCLING FOOD WASTE IS NOT HARD!

Here are different type of storage containers that you can use to store food scraps before you put them into the compost cart.

1



A mini-compost bin

2



An old, reusable kitchen container, for example, an old pitcher

3



A paper sack or an approved compostable bag

Put food scraps and food waste into the compost cart. The compost will be taken on the next compost collection day.

Disposing of extra yard waste: To dispose of extra yard waste, you will have to pay a fee. Store the extra yard waste in a large yard-use paper bag or a 32-gallon storage bin with handles and a lid (limit 65 lbs.). Label the bin "Yard". Only use large paper bags to store extra yard waste. Food scraps and non-shiny paper must be put into compost cart.