

कम्पोस्ट | भोजन के स्क्रैप और यार्ड के मलबे

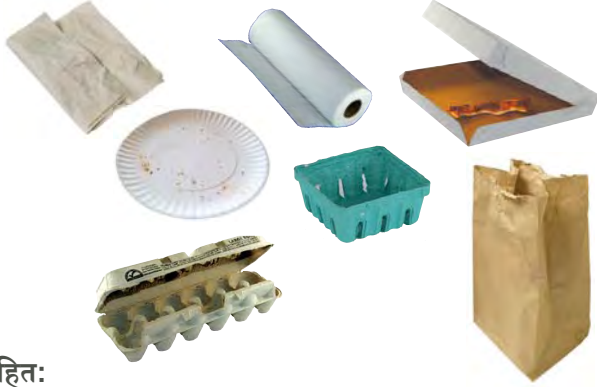
ये चीजें आपके कम्पोस्ट कार्ट में जाती हैं



भोजन स्क्रैप और बचे-खुचे अंश



बिना अतिरिक्त परत वाले कागज़



सहित:

•कागज़ जो प्लास्टिक से लेपित न हों,
बिना चमक के कागज़, कंटेनर्स, प्लेट्स, और डिब्बे
कागज़ की वस्तुएं और डिब्बे जिन पर खाने की
चिकनाई या गंदगी हो, ठीक हैं

पौधे, फूल और यार्ड के मलबे



सहित:

•पौधे, कटी हुई घास, घासपात
(प्लास्टिक के गमले, रस्सी, बागवानी टेप
और ट्विस्ट टाईज हटा दें)
•पत्तियां, पेड़, पेड़ों की डालियां और जड़ें
(ऐसे काटें कि 4 फीट (91.4 cm) लम्बी और 4 इंच (10.2 cm)
व्यास से ज्यादा ना हो)

•जैक-ओ-लैंटर्न्स से मोमबत्तियां हटाएं

कोई खाना पकाने का तेल, पालतू जानवरों के अपशिष्ट, कांच, धातु, प्लास्टिक, या द्रव नहीं

फूडसाइकलर बने!

इसे करना आसान है!

भोजन स्क्रैप को कम्पोस्ट कार्ट में डालने से पहले, इसे इकट्ठा करने के लिए आप इसका उपयोग कर सकते हैं:

एकत्रित भोजन स्क्रैप को अपने कम्पोस्ट कार्ट में डालें। आपका कम्पोस्ट कार्ट अगले कलेक्शन के दिन उठाया जाएगा।

1



एक स्टाइलिश कम्पोस्ट बाल्टी

2



दोबारा इस्तेमाल करने लायक किचन कंटेनर, जैसे एक पुराना घड़ा

3



पेपर बैग या कम्पोस्ट करने योग्य स्वीकृत बैग।

यार्ड का अतिरिक्त कचरा:

यार्ड के अतिरिक्त कचरे के लिए प्रभार लिया जाता है। अपने यार्ड के अतिरिक्त कचरे को बड़े यार्ड और पत्तों वाले कागज़ के बैग या हैंडल व ढक्कन वाले 32-गैलन क्षमता वाले कंटेनरों (सीमा 65 पौंड, 29.48 किलोग्राम) में डालें; जिस पर "yard" का लेबल लगायें। बड़े यार्ड और पत्तों वाले कागज़ के बैग का प्रयोग केवल यार्ड का अतिरिक्त मलबा रखने के लिए ही करें। भोजन के स्क्रैप और बिना अतिरिक्त परत वाले कागज़ को कम्पोस्ट कार्ट में रखा जाना चाहिए।